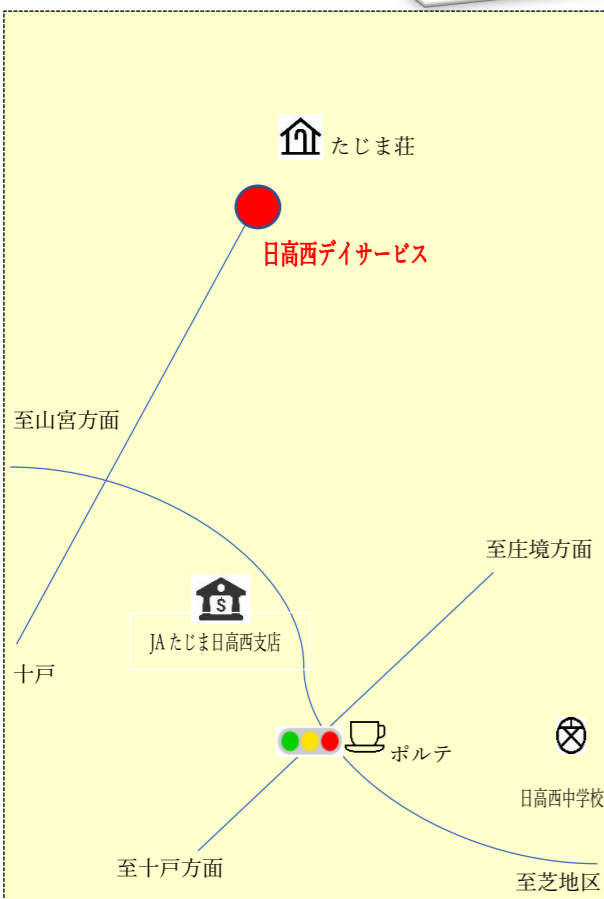




明るく・楽しく・元気に
健やかに充実した一日を...

日高西デイサービスセンター



豊岡市社会福祉協議会日高西デイサービスセンター 料金一覧

要支援度	料金(月額)	利用者利用料		
		1割負担	2割負担	3割負担
要支援1	17,980円	1,798円	3,596円	5,394円
要支援2	36,210円	3,621円	7,242円	10,863円

要介護度	料金(1日)	利用者利用料		
		1割負担	2割負担	3割負担
要介護1	6,580円	658円	1,316円	1,974円
要介護2	7,770円	777円	1,554円	2,331円
要介護3	9,000円	900円	1,800円	2,700円
要介護4	10,230円	1,023円	2,046円	3,069円
要介護5	11,480円	1,148円	2,296円	3,444円

※昼食代金として1回あたり750円の実費が加算されます。
 ※入浴介助加算・サービス提供加算・職員処遇改善加算等の加算があります。

●サービス提供時間...9:00~17:00
 ●定休日...土曜日・日曜日
 12月31日~1月3日

豊岡市社会福祉協議会
 〒669-5366 兵庫県豊岡市日高町頃垣40
 TEL: 0769-44-1700
 FAX: 0796-44-1701

☆ デイサービスってどんなところ？

☆送迎バスによってデイサービスに通い、日常生活をより良く過ごせるように、機能訓練等を行って心身の向上を促します。また、入浴やレクリエーションをサービス提供し、心身共に有意義かつ安定した日常を送れる場所です。

☆ ご利用対象者

☆要支援 1.2 及び要介護 1～5 の方が対象です。
認知症や身体が思うように動かない等、日常生活に支援が必要な方が対象となっています。

☆ 当施設の特徴

☆来所して頂いた方々に楽しく一日を過ごして頂き、可能な限り自宅で自立した生活が続けられるようお手伝いします。
☆体調管理や日常生活援助を行うと共に、一日のプログラムを行います。
☆体操や入浴、一緒に食事をし、身体や頭を使うレクリエーションやゲーム等に参加することで、孤独感などを解消し、また心身の維持・向上を図る事ができます。



貼り絵で脳を活性化させ、目や手先の運動をしながら作品づくりを楽しんで頂いています。出来上がった作品は室内に飾ったり、地域の作品展に展示させて頂いています。



レクリエーションの時間には、利用者の皆さん、職員が一体となり、ゲームや体操で楽しく身体を動かしています。



誕生日会、敬老の日にはカードや感謝状をお渡しお祝いをしています。



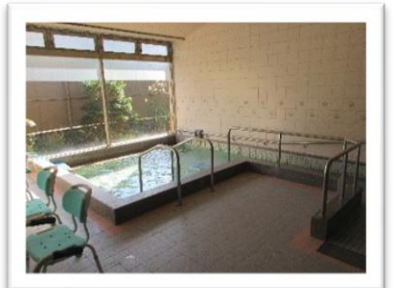
玄関のプランターで、いちご・ピーマン・トマト等、季節の野菜を育て、昼食に召し上がって頂いています。

☆ 一日の流れ

8:30

お迎え

ご自宅までお迎えに伺います。
車椅子の方でも安心してご利用頂けます。



9:00

健康チェック

体温・血圧・脈拍の測定を行います。



9:30

入浴

必要に応じて安全に入浴して頂けるよう、一般浴・特殊浴をご用意しています。



11:40

口腔体操

お食事前にお口の体操を行います。

12:00

昼食

栄養バランスや季節・行事を考慮した献立をご用意しています。



12:30

団らん・リラックスタイム

横になって休んで頂いたり、会話を楽しんで頂き、ゆったりと過ごして頂きます。



14:30

レクリエーション

リハビリ体操や頭の体操、ゲーム・歌等で楽しく身体を動かして頂きます。

15:30

おやつ

お好みの飲み物とお菓子でほっと一息…。
ゆったりと過ごして頂きます。



16:00

ご自宅にお送り

帰りもご自宅までお送りします。

